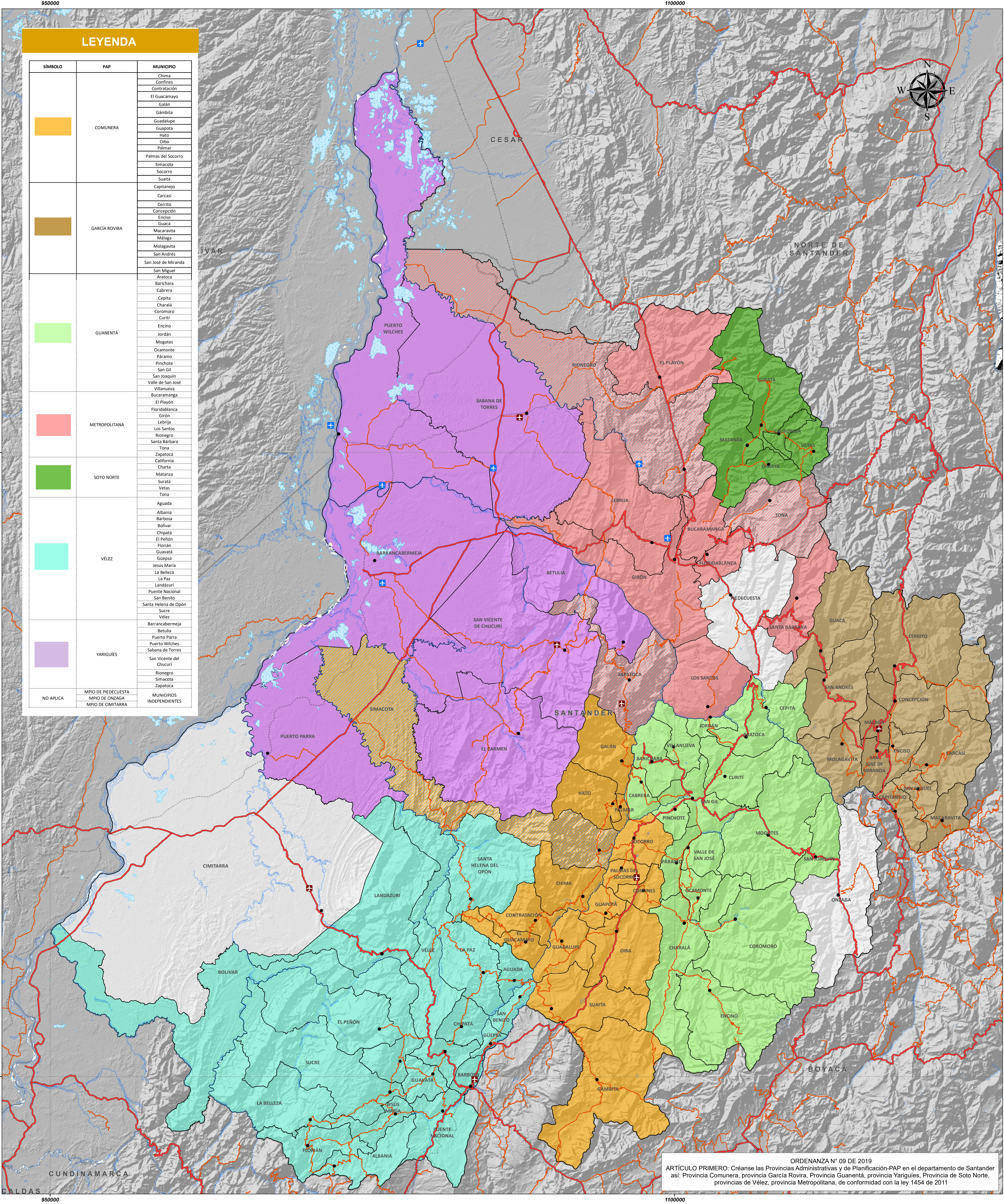




PROVINCIAS ADMINISTRATIVAS Y DE PLANIFICACIÓN DE SANTANDER -PAP-



MAPA N° D - 34

ORDENANZA 09 DEL 27 DE FEBRERO DE 2019

LOCALIZACIÓN DE SANTANDER EN COLOMBIA

REPÚBLICA DE COLOMBIA

Departamento de Santander
Secretaría de Planeación

Didier Alberto Tavera Amado
Gobernador de Santander

Héctor Julio Fuentes Durán
Secretario de Planeación Departamental

Contrato de Consultoría N° 08 de 2018
Elaboración de las bases cartográficas,
el documento de diagnóstico y el
documento de formulación del Plan
de Ordenamiento Departamental
-POD de Santander.

Findeter y Consorcio POD Santander 2018

CONVENCIONES

Administrativo	Transporte	Superficies de Agua
● Cabecera Municipales	✈ Aeropuerto Principal	— Drenaje Doble
⊙ Capital Departamental	✈ Aeropuertos Secundarios	— Drenaje Sencillo
— Limite Departamental	— Via Primaria	— Banco de Arena
— Limite Municipal	— Via Secundaria	— Embalse
	— Via Férrea	— Ciénaga
		— Laguna

ESCALA

Escala de Impresión: 1:300,000

Escala de Trabajo: 1:100,000

0 5 10 20 Km

1 centímetro en el mapa equivale a 3 kilómetros en terreno

INFORMACIÓN ESPACIAL

Sistema de Coordenadas Proyectadas:
MAGNA Colombia Bogotá
Proyección: Transversa Mercator
Falso Este: 1000000.0
Falso Norte: 1000000.0
Longitud de origen: -74.077
Latitud de origen: 4.5920
Sistema de Coordenadas Geográficas:
GCS MAGNA, Datum: Magna

Fuentes de la Información:

Cartografía Base: IGAC, 2018.
Escala 1:100.000

Límites Municipales IGAC, 2018
Escala 1:25.000

Cartografía temática:
Elaboración propia con base en
la Ordenanza Departamental
Versión 04. Cód: F-SIG-030

Fecha:
03 de Abril de 2019

Nombre del Archivo:
Mapa N°_D34 Provincias Ordenanza
09 2019.mxd